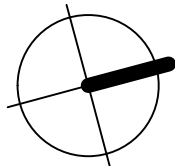
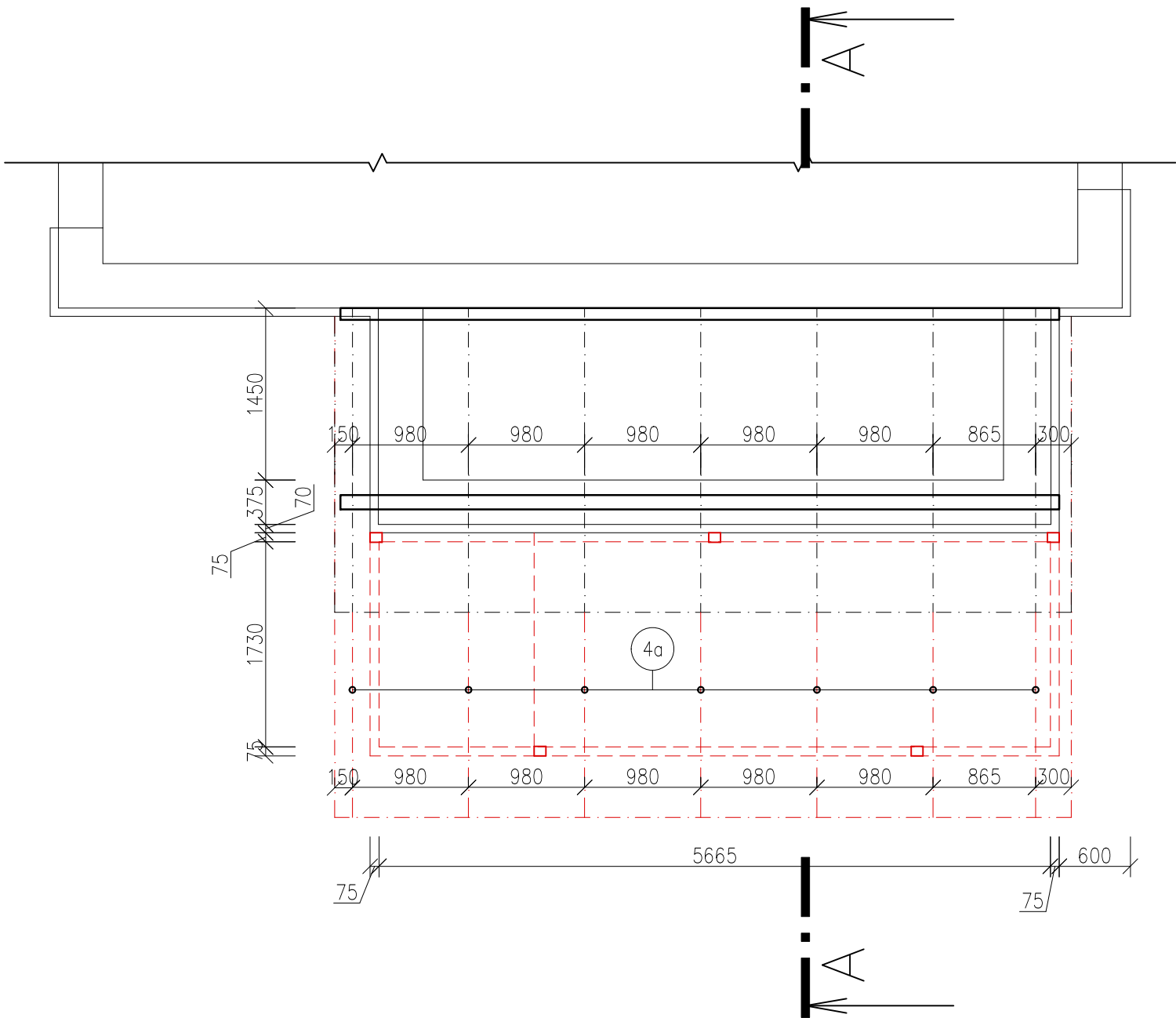


KROV - NOVÝ STAV



VÝPIS PRVKŮ KROVU

OZN.	NÁZEV	PRŮŘEZ		DÉLKA	POČET	KUBATURA
		mm	/ mm	mm	ks	m³
4	KROKEV	100	/ 180	2750	7	0,347
						0,347
	PRKNA	1"			m³	0,61
	KONTRALATĚ	40	/ 60		bm	12



POZNÁMKA:

- VŠECHNY DÉLKY PRVKŮ MAJÍ cca 20-30cm REZERVU,
- PROŘEZ DŘEVA cca 5%
- ŠIKMÁ STŘECHA: SKLON JE 13°
- PLOCHA NOVĚ PŘIDÁVANÉ ČÁSTI JE cca 11m²
- CELKOVÁ PLOCHA STŘECHY BUDE cca 27,5 m²
- VIDITELNÉ ČÁSTI KROKVÍ U OKAPU A VE ŠTÍTECH OHOBLOVAT
- KONSTRUKCE KROVU NUTNO OŠETŘIT PROTI HNILOBĚ A HMYZU
- NOVÉ KROKVE BUDOU PRODLOUŽENÍM STÁVAJÍCÍCH KROKVÍ, NOVÉ KROKVE BUDOU OSAZENY A KOTVENY NA OCELOVÝ RÁM

±0,000 = STÁVAJÍCÍ PODLAHA 1.NP / SOUŘADNICOVÝ SYSTÉM S-JTSK

Vypracoval:		Zodp. proj.			ING. JAROSLAV ROUŠ Havlíčkovo nám. 152/4 591 01 Žďár nad Sázavou IČO: 41001117 ID schránky: cpmarky www.jrous.cz e-mail: jrous@jrous.cz	
ING.ARCH. LENKA LÁNOVÁ		ING. JAROSLAV ROUŠ				
tel: 737 977 003		tel: 777 660 723				
Kraj: VYSOČINA		O.ú.(Mě.ú.): ŽĎÁR NAD SÁZAVOU				
Stavebník: MĚSTO ŽĎÁR NAD SÁZAVOU, ŽIŽKOVA 227/1, 591 01 ŽĎÁR NAD SÁZAVOU IČO: 00295841, DIČ: CZ00295841						
Místo stavby: K.Ú.: MĚSTO ŽĎÁR, p.č.: 1241, 1242/1					Č. zakázky: P/014/2024	
NÁKLADNÍ RAMPA SE ZASTŘEŠENÍM, MŠ BRODSKÁ					Datum: 04/2024	
					Stupeň: DSP	Paré č:
					Formát: 2A4	
					Měřítko: 1:50	
Obsah: KROV - NOVÝ STAV					Číslo	
Část profese: D.1.1. ARCHITEKTONICKO STAVEBNÍ ŘEŠENÍ					výkresu: 08	